

UH/AH

UH / AH-800 / AH-1600

ASCENSORES RESIDENCIALES,
DE SERVICIOS Y MONTACAMILLAS

CABINAS

J&C
ascensores

Hidrali

ASCENSORES RESIDENCIALES, DE SERVICIOS Y MONTACAMILLAS

Adaptándose a las necesidades y requerimientos de sus clientes, Hidral renueva su gama de ascensores unifamiliares y la amplía incluyendo nuevos equipos.

Estos ascensores están diseñados para distintos usos, necesidades y entornos.

● **Ascensor para Viviendas Unifamiliares y Rehabilitación UH.**

Ascensores con relativo poco tráfico para edificios de viviendas de poca altura, viviendas unifamiliares, chalets, etc. También para edificios en rehabilitación, incluso para su emplazamiento en aquellos que no disponen de hueco cerrado de obra, empleando una estructura autoportante. Cuenta con un rango de carga de 225 a 400 Kg y velocidades de 0.3 (monofásico) o 0.5 m/s.

● **Ascensor Residencial AH-800.**

Se trata del ascensor convencional para edificios de viviendas: tanto para edificios de nueva construcción como para la sustitución de ascensores antiguos. Su rango de carga va de 450 a 800 Kg y velocidad de 0.6 m/s.

● **Ascensores de pasajeros y cargas AH-1600.**

Ascensor destinado al transporte vertical tanto de pasajeros como de pasajeros y carga. Indicado para varias aplicaciones en distintos sectores como el industrial, comercial y de servicios.

Las distintas opciones de acabados disponibles para la cabina permite configurar ascensores apropiados para su uso como ascensores de pasajeros, montacargas o montacamás/montacamillas de uso sanitario. Este ascensor cuenta con un rango de carga de 1.000 a 1.600 Kg y su velocidad puede ser de 0.4 o 0.6 m/s.



Todos los productos y servicios de Hidral están avalados por la Certificación de la Asociación Española de Normalización y Certificación (AENOR). Esta Certificación acredita que el Sistema de Calidad de Hidral está gestionado, diseñado e implantado conforme a la Norma Internacional ISO 9001:2000. Asimismo, supone una garantía extra para sus clientes, que pueden confiar plenamente su compromiso y buen hacer.

ASCENSORES ◀ UH / AH-800



Las cabinas estándar de los ascensores UH y AH-800 son de skin plate, chapa de acero recubierta de PVC de gran resistencia al uso.

Incluye más opciones de acabados de paredes como pueden ser inoxidable esmerilado o laminado estratificado*. También pueden llevar un lateral de la cabina acristalado.

UH / AH-800



Se incluyen múltiples posibilidades en cuanto a techos e iluminación. El estándar para estos ascensores es el techo con focos halógenos o LED sobre techo pintado en blanco o en inoxidable esmerilado. Otras opciones de techo son: falso techo en chapa perforada pintada, falso techo de cristal matizado en chapa pintada o inoxidable esmerilado y falso techo de paneles LED en chapa pintada o inoxidable esmerilado*.

Respecto a los suelos, el estándar es el vinílico, pudiendo llevar también el suelo de piedra.

La botonera es de paño completo en inoxidable esmerilado con pulsadores de alta gama en acero inoxidable con perímetro luminoso rojo.

Incluye rodapiés en inoxidable esmerilado y como opciones espejo tipo columna o medio espejo, así como pasamanos recto o curvo*, también en inoxidable esmerilado.



* Opción disponible para AH-800

ASCENSOR ◀ AH-1600



PASAJEROS / MONTACAMILLAS

La cabina puede ir en inoxidable esmerilado, texturizado o en laminado estratificado.

El techo estándar incluye iluminación downlight. Otras opciones son: iluminación downlight LED, falso techo de cristal matizado, paneles LED o focos LED, todo en chapa pintada o inoxidable esmerilado.

Los suelos que pueden llevar son de goma de círculos negros, de aluminio lagrimado o inoxidable lagrimado.

Como opciones, incluyen pasamanos recto o curvo así como protecciones murales de material plástico.

La botonera es de paño completo en acero inoxidable esmerilado e incorpora pulsadores circulares de alta gama en acero inoxidable con perímetro luminoso en azul eléctrico.



MONTACARGAS

La cabina puede ir en chapa pintada, inoxidable esmerilado o texturizado.

La iluminación estándar es la downlight, pudiendo llevar también la downlight LED.

Los suelos que incluye este tipo de ascensor son el de chapa estriada (estándar), goma de círculos negros, aluminio lagrimando o inoxidable lagrimado.

Opcionalmente puede llevar protecciones de madera.

La botonera es de placa en acero inoxidable esmerilado con pulsadores cuadrados con perímetro luminoso en rojo.

PAREDES

AH-1600. Chapa pintada (estándar).



RAL 7035



RAL 7012



RAL 1015



RAL 6021

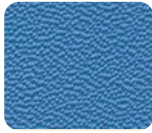


RAL 5007

UH / AH-800. Skin plate (estándar).



Blanco Crema



Azul Capri



Azul Atlántico



Roble Viejo



Nogal



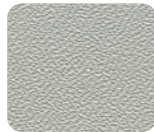
Negro Abisal



Marfil Joven



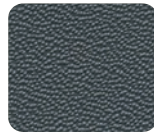
Haya



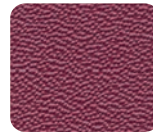
Gris Perla



Gris Niebla



Gris Grafito



Bordeaux

AH-800 / AH-1600. Laminado estratificado.



Pearl



Pumice



Kashmir



Clementine



Carnaval



Sparta



Maui



Vibrant Green



Tropical Blue



Cassis

UH / AH-800 / AH-1600. Lateral acristalado.



UH / AH-800 / AH-1600 Inox. esmerilado.



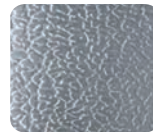
AH-1600 Inox. texturizado diamante.



AH-1600 Inox. texturizado linen.



AH-1600 Inox. texturizado piel de elefante.



SUELOS

UH / AH-800. Vinílico estándar.



Arce Dorado



Azul Delta



Nogal Brasileño



Niebla Plata



Madera Satinada



Nocturno

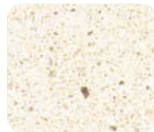
UH / AH-800. Piedra.



Gris Expo



Cemento Spa



Blanco Capri



Negro Tebas



Marfil Playa

** AH-1600: incluye la opción de suelo preparado para piedra.

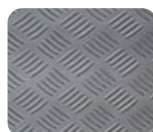
AH-1600 Chapa estriada (estándar).



AH-1600 Goma círculos negros.



AH-1600 Aluminio lagrimado.



AH-1600 Inox. lagrimado.



TECHOS

UH / AH-800
Estándar.



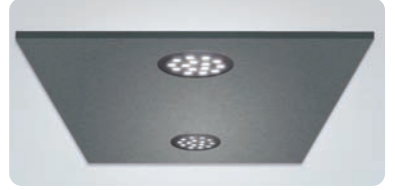
Focos halógenos o LED sobre techo pintado en blanco o en inoxidable esmerilado.

AH-1600
Estándar.



Downlight.

AH-1600



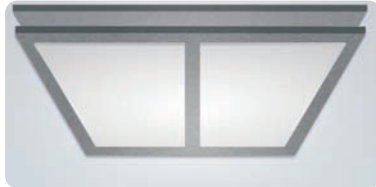
Downlight LED.

UH / AH-800 / AH-1600



Falso techo de cristal matizado en chapa pintada o inoxidable esmerilado.

AH-800 / AH-1600



Paneles LED sobre falso techo en chapa pintada o inoxidable esmerilado.

AH-800 / AH-1600



Focos LED sobre falso techo en chapa pintada o inoxidable esmerilado.

UH / AH-800



Falso techo en chapa perforada pintada.

PASAMANOS

UH / AH-800 / AH-1600



Pasamano recto.

AH-800 / AH-1600



Pasamano curvo.

PUERTAS

Puerta batiente semiautomática en planta

UH



Estándar
*(semi con mirilla).

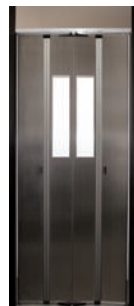
UH



Acristalada.

Puerta bus en cabina

UH



Estándar.

UH



Acristalada.

Puerta telescópica

UH / AH-800 / AH-1600



Dos hojas.

UH / AH-800



Tres hojas.

AH-1600



Cuatro hojas.